

Innovation Day

São Paulo, 25 de março de 2015

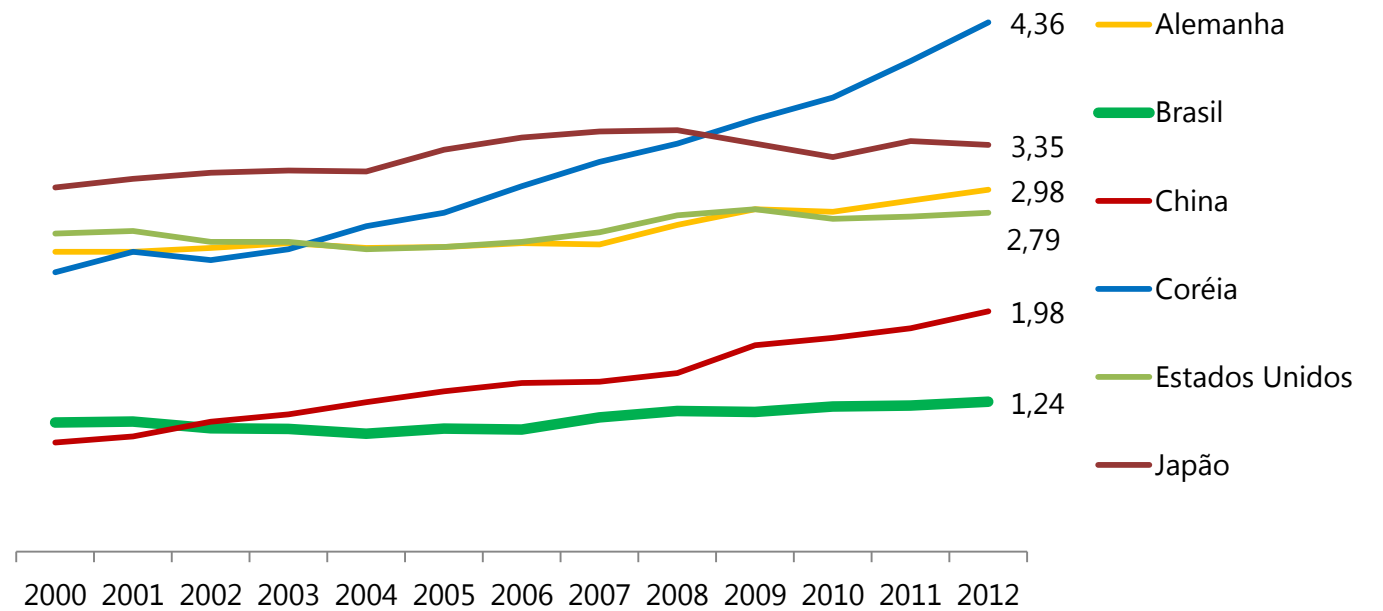
Políticas e Gestão da INOVAÇÃO

Gianna Sagazio



DISPÊNDIOS NACIONAIS EM P&D EM RELAÇÃO AO PIB (%)

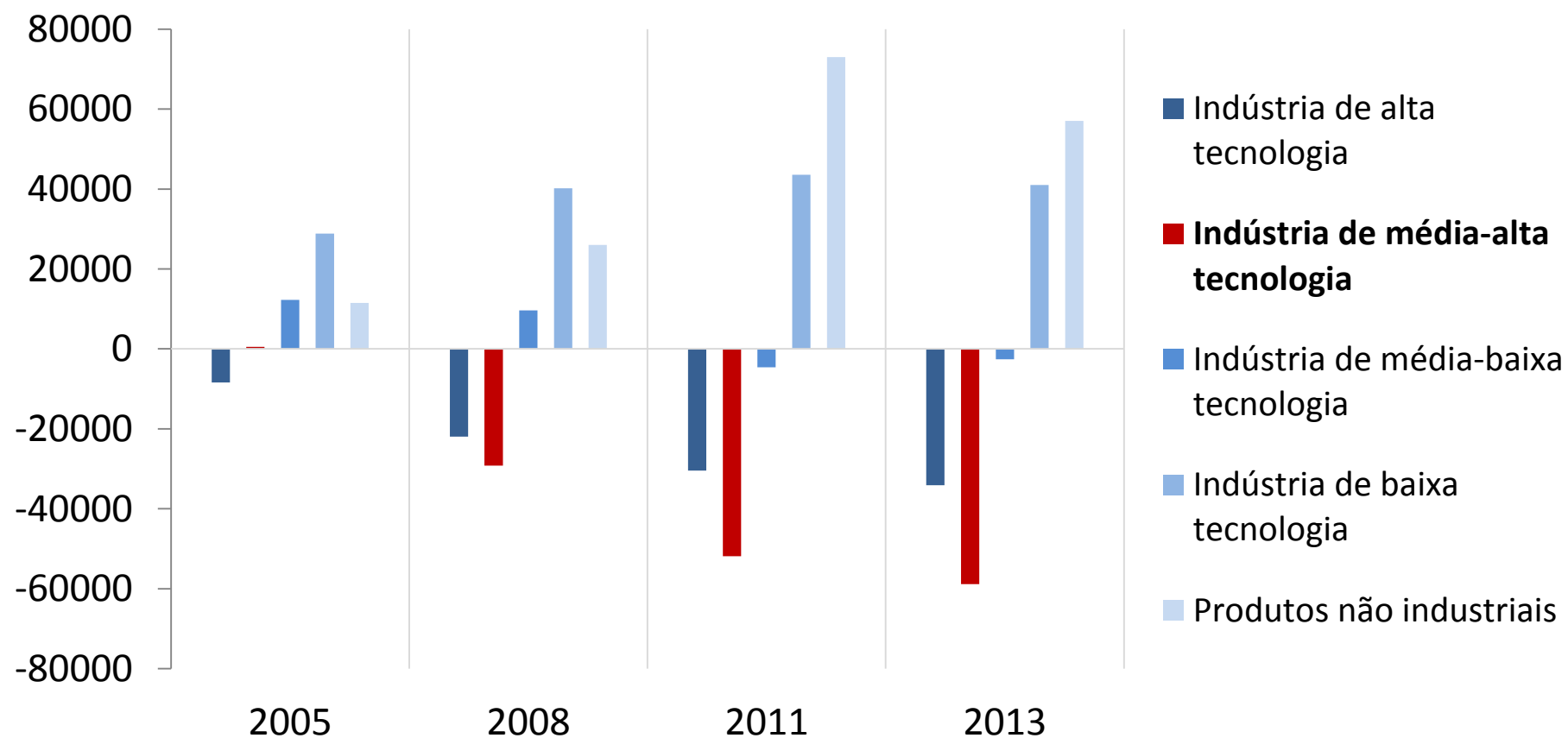
Países selecionados 2000 - 2012



Fonte: OCDE

TEMOS UMA BALANÇA COMERCIAL **DESAVORÁVEL**

Balança Comercial (US\$ Bilhões)

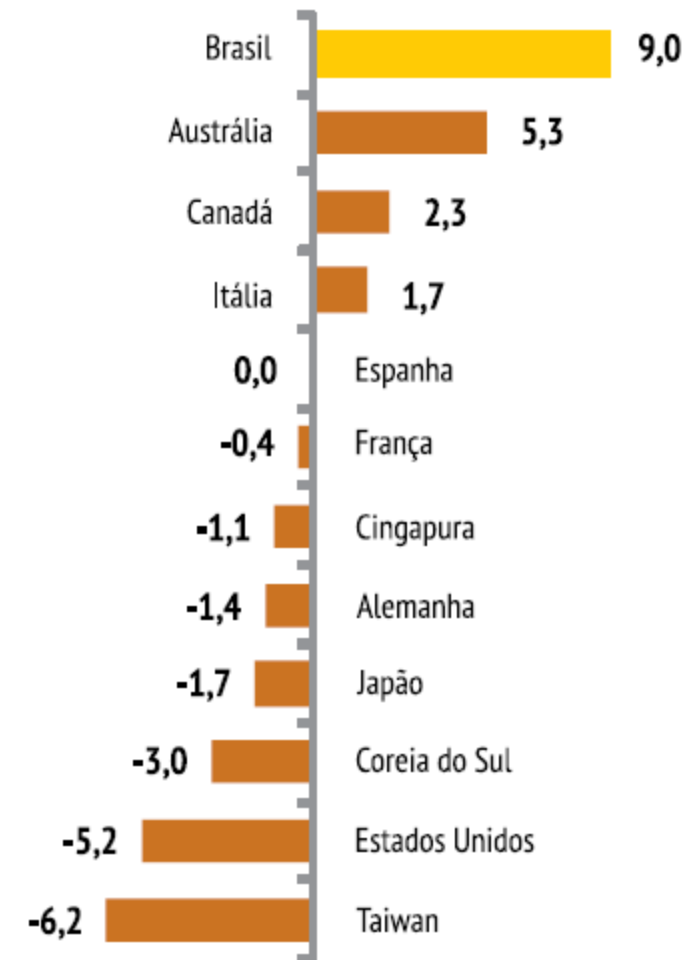


Custo Unitário do Trabalho (CUT)

É influenciado por três fatores: **salário**, **produtividade do trabalho** e **taxa de câmbio**. Um aumento do salário aumenta o CUT, reduzindo a competitividade do país. Trabalhadores mais produtivos geram mais produtos, reduzindo o custo por unidade de produto e aumentando a competitividade. A apreciação da moeda doméstica aumenta o CUT e reduz a competitividade.

Custo Unitário do Trabalho em dólares reais - CUT

Taxa anual média de crescimento (%) 2002-2012



Fonte: Elaborado pela CNI, com base em estatísticas do BLS, The Conference Board, OCDE, Banco Mundial, IBGE, BACEN, FGV, INEGI, SINGSTAT, DGBAS e da CNI.



E a CNI, o que tem feito?



mei

MOBILIZAÇÃO EMPRESARIAL
PELA INOVAÇÃO

Executivos, indústrias, instituições e governo
engajados no fortalecimento da inovação
empresarial no Brasil

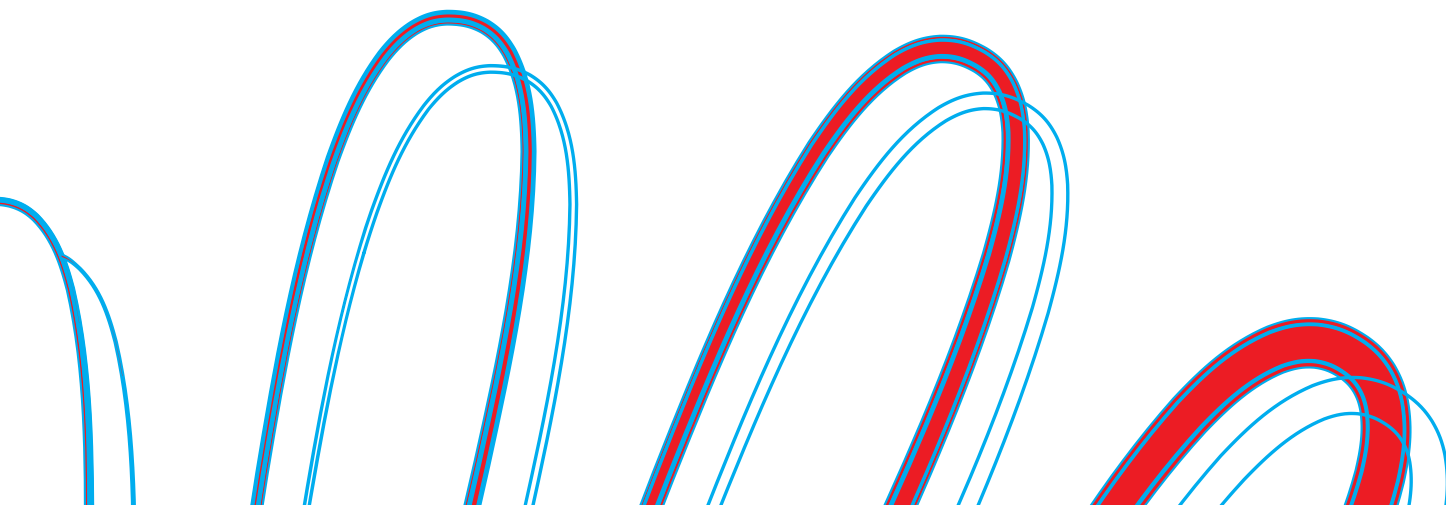


Incorporar a inovação na estratégia das empresas
Ampliar a efetividade das políticas de apoio à inovação no país

Visão

VISÃO

Ser a mobilização catalisadora das iniciativas privadas e públicas para fortalecer a inovação no Brasil





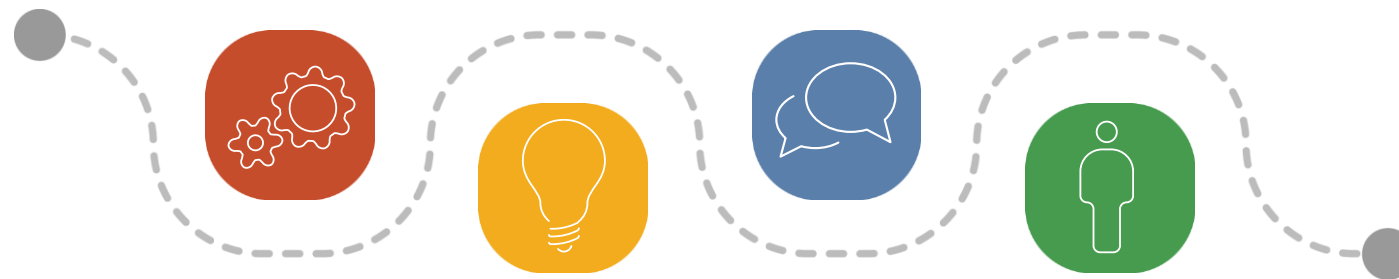
Missão

MISSÃO

Aumentar a inovação
da indústria estabelecida no Brasil



MAPA ESTRATÉGICO DA MEI





Fortalecimento da Inovação Empresarial

Fomentar a criação de novas empresas de base tecnológica

Ampliar a competitividade das empresas por meio da inovação

Ampliar o investimento privado em inovação

Fortalecer a inovação na estratégia das empresas



Contribuições à melhoria das Políticas para Inovação

Elaborar propostas para ampliar o financiamento público à inovação

Elaborar propostas de aprimoramento do Marco Legal da inovação

Elaborar propostas para fomentar o uso da Biodiversidade

Elaborar propostas para fortalecer a Propriedade Intelectual



Articulação e Gestão da Inovação

Internalizar boas práticas de gestão da inovação nas empresas

Buscar soluções de superação das “barreiras a inovação” nas empresas

Aprimorar mecanismos de articulação, coordenação da inovação e consolidação de parcerias

Desenvolver estratégia de comunicação (interna e externa)



Ambiente e Competências para Inovar

Aumentar o engajamento dos líderes empresariais na promoção da inovação

Compartilhar e gerenciar conhecimento sobre inovação

Desenvolver o ambiente e a “cultura da inovação” nas empresas

Garantir a disponibilidade de competências promotoras da inovação

PRIORIDADES DA AGENDA MEI 2015

1. Modernização do Marco Legal
2. Melhoria do Sistema de Financiamento
3. Projetos Estruturantes de PD&I
4. Projetos de PD&I Pré-Competitivos
5. Internacionalização de Empresas
6. Atração, Desenvolvimento e Retenção de Centros de PD&I
7. Fortalecimento das Engenharias
8. Propriedade Intelectual
9. Desenvolvimento da Bioeconomia
10. PD&I para PME de Base Tecnológica



**Propostas de
políticas para
INOVAÇÃO**

GESTÃO DA INOVAÇÃO (GI)

- Disseminação da inovação por meio dos núcleos estaduais
- Instrumentos com práticas exitosas em gestão da inovação do IEL

Práticas em GI



Referências em GI



www.portaldaindustria.com.br/mei



The image shows the top section of the CNI MEI website. At the top, there is a blue navigation bar with the CNI logo on the left, a 'Menu' button in the center, and a 'Busca' (Search) button on the right. Below this is a large black banner. On the left side of the banner, there is a blue box with the text 'CNI MOBILIZAÇÃO EMPRESARIAL PELA INOVAÇÃO'. In the center of the banner is the MEI logo, which consists of a stylized sun made of colorful hands. To the right of the logo, the text 'mei' is written in a large, white, lowercase font, followed by 'MOBILIZAÇÃO EMPRESARIAL PELA INOVAÇÃO' in a smaller, white, uppercase font. At the bottom of the banner, there is a blue navigation bar with the following links: HOME, O QUE É, EVENTOS E CAPACITAÇÕES, PUBLICAÇÕES, REDE DE NÚCLEOS, CASOS DE INOVAÇÃO, INFORMEI, and NOTÍCIAS.



Programa da MEI com a Harvard Business School formará líderes em gestão da inovação e competitividade

[Conheça o programa](#)

Diálogos da MEI



Importância da participação industrial nas cadeias globais foi destaque no evento realizado em 24/07

[Saiba mais](#) 

GIANNA SAGAZIO

Diretora de Inovação

gianna.sagazio@cni.org.br

OBRIGADA!