



SELEÇÃO PÚBLICA MCTI/FINEP/FNDCT TECNOLOGIAS 4.0

01/07/2020- CÂMARA DA INDÚSTRIA 4.0



SELEÇÃO PÚBLICA MCTI/FINEP/FNDCT

TECNOLOGIAS 4.0

OBJETIVOS DO EDITAL

- Concessão de Subvenção econômica a empresas brasileiras para o desenvolvimento de projetos inovadores nos seguintes temas:

Agro 4.0,
Indústria 4.0
Saúde 4.0
Cidades Inteligentes,

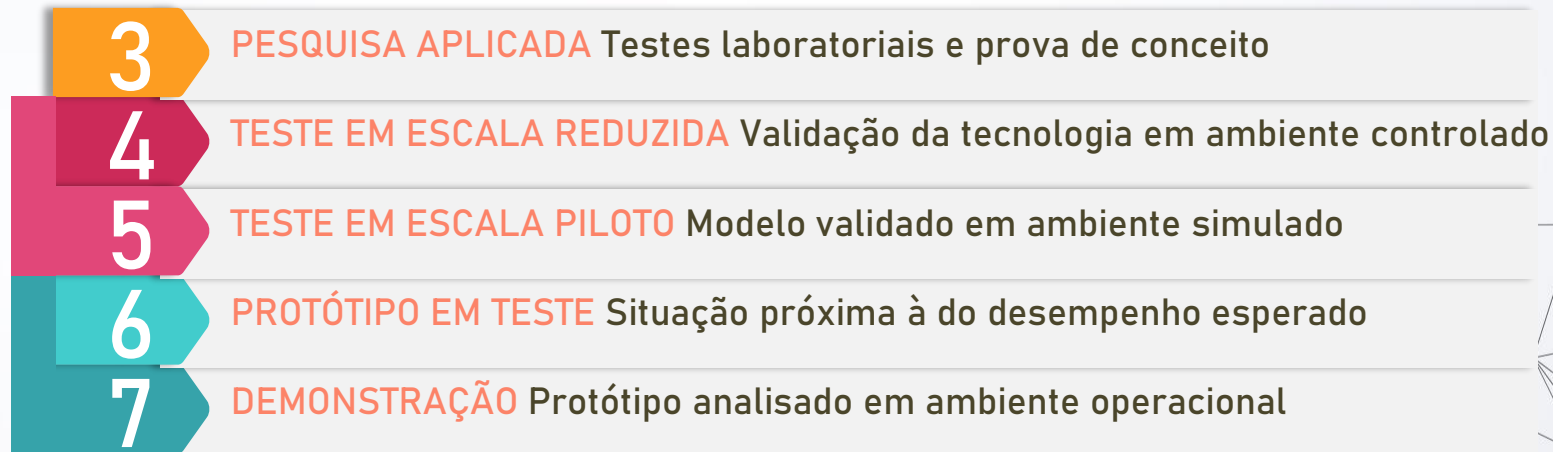
- Estágios do projeto: entre Pesquisa Básica (TRL 3) e Protótipo (TRL 7).
- ✓ O projeto deverá prever o atingimento do TRL 7: Protótipo Analisado em Ambiente Operacional (TRL 7).

- ✓ Projetos com efetiva capacidade de produção e comercialização das soluções a serem desenvolvidas, seja pela própria empresa proponente, ou por empresa(s) parceira(s)*

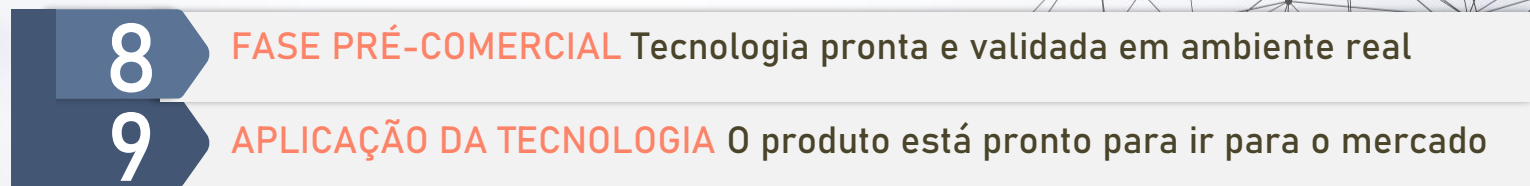
*necessário apresentação de carta de manifestação de interesse da parceira

NÍVEIS DE MATURIDADE TECNOLÓGICA TECHNOLOGY READINESS LEVEL - TRL

ETAPAS
APOIÁVEIS NO
EDITAL



APOIÁVEL VIA
CRÉDITO
(não vinculado)



CONDIÇÕES GERAIS DA CHAMADA

Recursos disponíveis: **R\$ 50 milhões**



Agro 4.0: R\$ 15 milhões



Indústria 4.0: R\$ 15 milhões



Saúde 4.0: R\$ 15 milhões



Cidades Inteligentes: R\$ 5 milhões

Valor da subvenção por projeto:

R\$ 500 mil a R\$ 5 milhões

Propostas devem ser acompanhadas de Plano de Negócios contemplando o empreendimento em todas as fases, da pesquisa e desenvolvimento à inserção no mercado e comercialização de produtos*.

*as etapas de implementação para unidade produtiva poderão ser apoiadas via recursos de crédito Finep

A man wearing a dark blue short-sleeved shirt, blue jeans, and a dark cap is leaning over a field of green crops. He is holding a tablet computer with both hands, looking at the screen. The field is filled with rows of young green plants, likely soybeans, under a clear blue sky.

ÁREAS TEMÁTICAS

AGRO 4.0

- Agricultura de Precisão
- Sistemas Transversais à Agricultura e à Pecuária
- Pecuária de Precisão

ÁREAS TEMÁTICAS

CIDADES INTELIGENTES

- Logística urbana 4.0
- Saneamento ambiental 4.0
- Segurança pública 4.0
- Monitoramento ambiental e prevenção de desastres naturais



ÁREAS TEMÁTICAS **INDÚSTRIA 4.0**

A 3D printer is shown in the background, with a white object being printed on a black bed. The printer has a glass enclosure. A semi-transparent text box is overlaid on the image, containing three bullet points. The text is in white and orange.

- Processos 4.0
- Virtualização de ambientes
- Máquinas e equipamentos 4.0

ÁREAS TEMÁTICAS

SAÚDE 4.0

- Monitoramento remoto
- Prevenção e controle de epidemias
- Sistemas de Predição aplicados a doenças crônico-degenerativas
- Gestão Hospitalar 4.0
- Telemedicina



TECNOLOGIAS HABILITADORAS

Computação em Borda
(Edge Computing)

Computação em Nuvem
(Cloud Computing)

Comunicação Máquina-a-Máquina
(M2M – Machine-to-Machine)

Gêmeos Digitais

Instrumentação/sensor inteligente
(smart sensor)

Geolocalização / Georreferenciamento

Inteligência Artificial
(AI – Artificial Intelligence)

Internet das Coisas
(IoT – Internet of Things)

Manufatura Aditiva

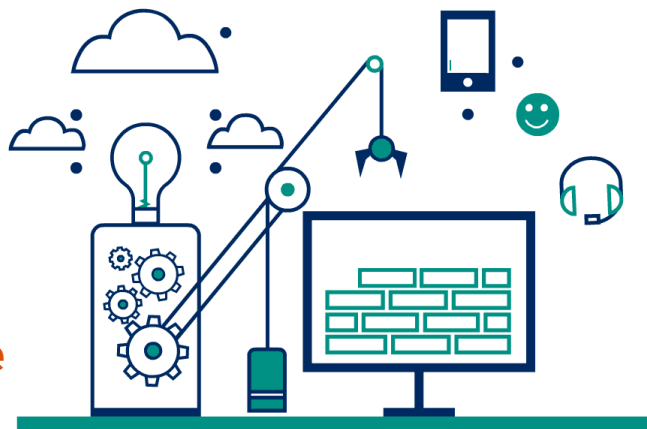
Manufatura Preditiva

Robótica

Materiais Avançados /
Nanotecnologia

Armazenamento de Energia

Realidade Aumentada,
Realidade Virtual e Realidade Mista



CONTRAPARTIDA E VALOR MÁXIMO DE APOIO – POR PORTE

CLASSIFICAÇÃO POR PORTE	RECEITA OPERACIONAL BRUTA EM 2019	PERCENTUAL MÍNIMO DE CONTRAPARTIDA EXIGIDA	VALOR MÁXIMO DE APOIO
Micro Empresa	Até R\$ 360 mil	5%	R\$ 750 mil
Empresa de Pequeno Porte	De R\$ 360 mil a R\$ 4,8 milhões	10%	R\$ 1,5 milhão
Pequena Empresa	De R\$ 4,8 milhões a R\$ 16 milhões	15%	R\$ 3 milhões
Média Empresa	De R\$ 16 milhões a R\$ 90 milhões	20%	R\$ 4 milhões
Média-Grande Empresa	De R\$90 milhões a R\$ 300 milhões	50%	R\$ 5 milhões
Grande Empresa	Acima de R\$ 300 milhões	100%	R\$ 5 milhões

Para a contrapartida considera-se a maior ROB entre i) Empresa Proponente, ii) Grupo Econômico da Proponente, iii) Co-executora

ESTÍMULO ÀS PARCERIAS

The background of the slide features a high-contrast, black and white silhouette of two men in business suits shaking hands. They are positioned in front of a large, bright window that fills the right side of the frame with light. The floor is highly reflective, showing the silhouettes of the men and the window frame. The overall composition suggests a professional agreement or partnership.

TECNOLÓGICA

Participação de empresa(s) e/ou ICT(s) para o co-desenvolvimento de uma solução.

PRODUTIVA

Participação no Plano de Negócio de empresa interessada em levar aos TRLs 8 e 9 a solução desenvolvida no projeto.

Etapa não financiável com recursos de subvenção desta Chamada.

COMERCIAL

Participação no Plano de Negócio de instituição demandante, com interesse em adquirir o produto/processo a ser desenvolvido.

Etapa não financiável com recursos da subvenção dessa Chamada

ETAPAS DO PROCESSO SELETIVO

1. HABILITAÇÃO

- Verificação da adequação e aderência da proposta –aspectos formais

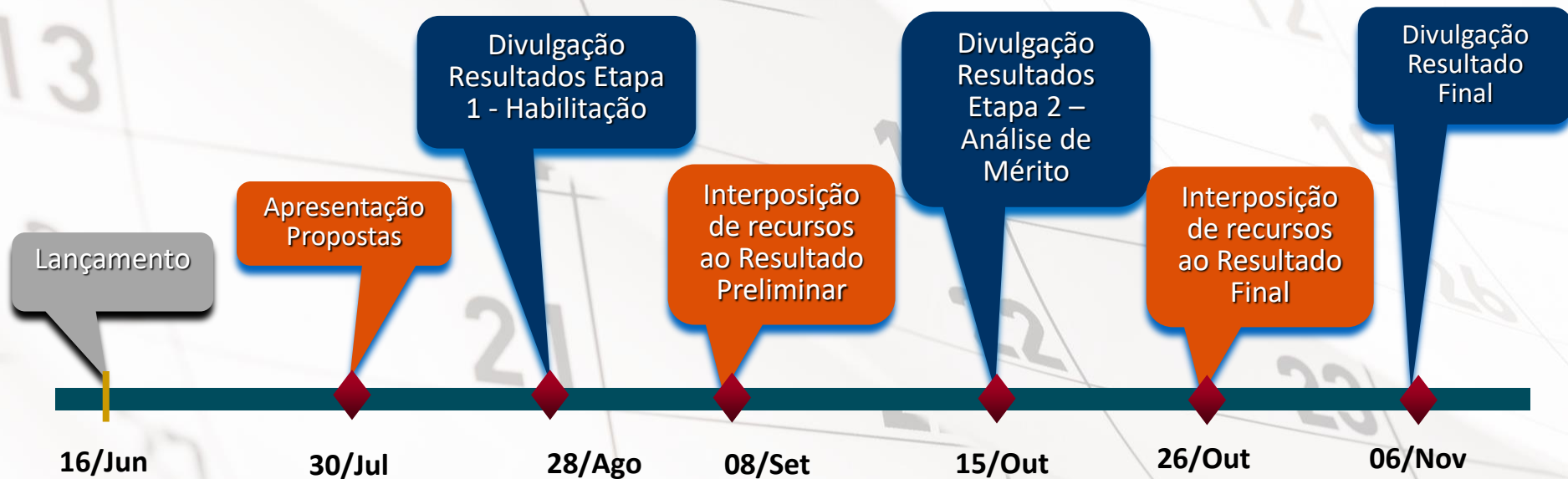
2. ANÁLISE DE MÉRITO

Análise dos aspectos técnicos das propostas habilitadas:

- Consistência da proposta;
- Grau de Inovação;
- Capacidade Técnica e Parcerias Tecnológicas;
- Risco Tecnológico;
- Impacto e Externalidades;
- Capacidade da solução alcançar mercado



CRONOGRAMA





MINISTÉRIO DA
CIÊNCIA, TECNOLOGIA
E INOVAÇÕES



FINANCIAMOS IDEIAS
INOVADORAS.
VEM INOVAR COM A GENTE.

Dúvidas Edital: sac@finep.gov.br
Contato: hamatsu@finep.gov.br